



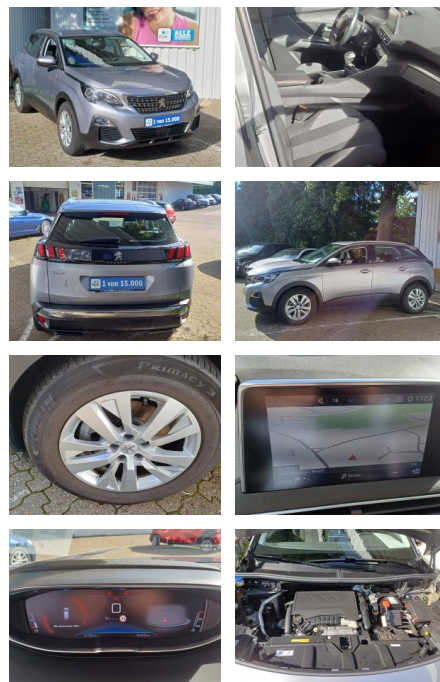
Ihr Ansprechpartner

Herr Uwe Hackmann
E-Mail: info@autohaus-hackmann.de
Telefon: 05436 293

Autohaus Hackmann GmbH & Co KG
Gartenstr. 1 - 49638 Nortrup - Tel.: 05436 / 293

Peugeot 3008 1.2 PURE TECH 130 ACTIVE KLIMA ALU ...

FL00-H6099H2Angebotsnr.:



Erstzulassung:	Kilometer:	Farbe:	Leistung:	Kraftstoffart:
27.02.2020	21.780	Grau	96 kW / 131 PS	Benzin

PREIS
20.570 €

FINANZIERUNGSBEISPIEL
Laufzeit: 72 Monate Anzahlung: 30 %
Basis-Finanzierung:* Mtl. Rate:
Zielraten-Finanzierung:** **106 €**

* Basisfinanzierung: Anzahlung: 6.171 Euro, Laufzeit: 72 Monate, Nettodarlehen: 14.399 Euro, Gesamtbetrag: 22.078 Euro, Zinssätze: 3.44% Sollz. (gebunden), 3.49% eff.
** Zielratenfinanzierung: Anzahlung: 6.171 Euro, Laufzeit: 72 Monate, Nettodarlehen: 14.399 Euro, Zielrate: 10.285 Euro, Gesamtbetrag: 22.724 Euro, Zinssätze: 3.44% Sollz. (gebunden), 3.49% eff.,

Vermittlung für: Santander Consumer Bank
Repräsentatives Beispiel gem. § 17 Abs. 4 PAngV. Diese Finanzierungsangebote sind Beispiele. Gerne ermitteln wir für Sie Ihr individuelles Angebot.

Ausstattung

Besonderheiten

- **Klimaautomatik, getrennt regelbar Fahrer-/Beifahrerseite**
- **Sitzheizung vorn**
- **Geschwindigkeits-Regelanlage (Tempomat) inkl. Geschwindigkeits-Begrenzeranlage**
- **Kombiinstrument digital**
- **Zentralverriegelung inkl. Türverriegelung automatisch**
- **Metallic-Lackierung**
- **City-Paket**
- **Einparkhilfe hinten**
- **Einparkhilfe vorn und hinten**
- **Rückfahrkamera mit 180° Umgebungsansicht**

Sicherheit

- **Abstandswarner**
- **PDC Park Distance Control hinten**
- **Anti-Blockiersystem ABS**
- **elektronische Stabilitätskontrolle (ESP)**

- **Servolenkung**
- **Geschwindigkeitsregelung (Tempomat)**
- **Regensensor**
- **Kindersitzbefestigung**
- **PDC Park Distance Control vorne**
- **Spurhalteassistent**
- **Reifendruck-Kontrollsystem**
- **Airbag Fahrer-/Beifahrerseite**
- **Kopf-Airbag-System hinten**
- **Kopf-Airbag-System**
- **Seitenairbag vorn**
- **Seitenairbag hinten**
- **Airbag Beifahrerseite abschaltbar**
- **Kindersicherung elektrisch**
- **Warnanlage für Sicherheitsgurte**
- **Pyrotechnischer Gurtstraffer**
- **Anti-Blockier-System (ABS)**
- **Elektr. Bremskraftverteilung**
- **Fahrassistenz-System: Notbrems-Assistent**
- **Fahrassistenz-System: Aktiver Notbrems-Assistent (Active Safety Brake)**

- **Fahrassistenz-System: City-Notbremsfunktion (Active City Brake)**
- **Fahrassistenz-System: Auffahrwarnsystem mit Bremsfunktion**
- **Fahrassistenz-System: Kollisionwarnsystem**
- **Fahrassistenz-System: Verkehrszeichenerkennung**
- **Fahrassistenz-System: Spurassistent (AFIL)**
- **Reifen-Reparaturkit**
- **Elektron. Stabilitäts-Programm (ESP. Bosch)**
- **Fahrassistenz-System: Berganfahrhilfe**
- **Peugeot Connect-Box / SOS-Taste (Notruf für Lokalisierung Fahrzeug)**

Multimedia

- **Verkehrszeichenerkennung**
- **Radio**



STÄNDIG ÜBER 15.000 FAHRZEUGE IM BESTAND!