



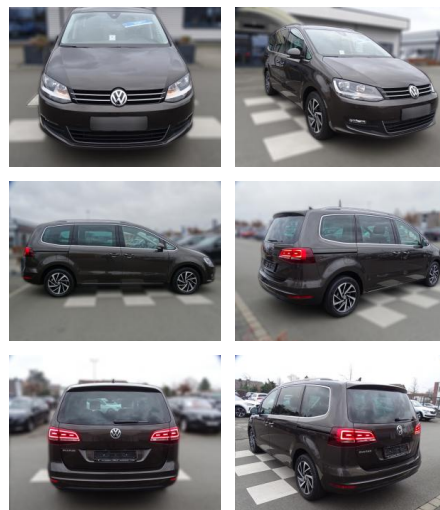
Ihr Ansprechpartner

Herr Uwe Hackmann
E-Mail: info@autohaus-hackmann.de
Telefon: 05436 293

Autohaus Hackmann GmbH & Co KG
Gartenstr. 1 - 49638 Nortrup - Tel.: 05436 / 293

Volkswagen Sharan 2.0TDI*JOIN*NAVI*PDC*RFK*SHZG*...

RA00-20947 **Angebotsnr.:**



Erstzulassung:	Kilometer:	Farbe:	Leistung:	Kraftstoffart:
01.01.2019	73.141	Braun	110 kW / 150 PS	Diesel

PREIS
28.790 €

FINANZIERUNGSBEISPIEL

Laufzeit: 72 Monate Anzahlung: 30 %
Basis-Finanzierung:* Mtl. Rate:
Zielraten-Finanzierung:** **1.149 €**

* Basisfinanzierung: Anzahlung: 8.637 Euro, Laufzeit: 72 Monate, Nettodarlehen: 20.153 Euro, Gesamtbetrag: 30.900 Euro, Zinssätze: 3.44% Sollz. (gebunden), 3.49% eff.
** Zielratenfinanzierung: Anzahlung: 8.637 Euro, Laufzeit: 72 Monate, Nettodarlehen: 20.153 Euro, Zielrate: 14.395 Euro, Gesamtbetrag: 31.804 Euro, Zinssätze: 3.44% Sollz. (gebunden), 3.49% eff.,

Vermittlung für: Santander Consumer Bank
Repräsentatives Beispiel gem. § 17 Abs. 4 PAngV. Diese Finanzierungsangebote sind Beispiele. Gerne ermitteln wir für Sie Ihr individuelles Angebot.

Ausstattung

Sicherheit

- Anti-Blockiersystem ABS
- elektronische Stabilitätskontrolle (ESP / DSP)
- Servolenkung
- Wegfahrsperre

Multimedia

- Navigation mit Bildschirm

Komfort

- Zentralverriegelung

Interieur

- el. Fensterheber
- Sitzheizung

Exterieur

- Leichtmetallfelgen
- metallic

Umwelt

- Partikelfilter

Weiteres

- Diesel
- Euro6d-TEMP
- Umweltplakette: 4(Grün)
- Effizienzklasse: A
- Klimaautomatik 2 Zonen
- Fahrassistenz-System: Müdigkeitswarnsystem
- Fahrassistenz-System: Front Assist
- Fahrassistenz-System: Berganfahrassistent
- Fahrassistenz-System: Spurhalteassistent Lane Assist
- Abbiegelicht
- Lichtautomatik
- elektronische Parkbremse mit Auto Hold Funktion
- Nebelscheinwerfer

- Tagfahrlicht
- 3. Bremsleuchte
- Navigationssystem
- Radio/CD/MP3
- Bluetooth Freisprecheinrichtung
- SD-Anschluss
- USB/AUX Anschluss
- Sprachsteuerung
- Touchscreen Display
- ESP
- ABS
- ASR
- Einparkhilfe Sensoren vorne und hinten
- Rückfahrkamera
- Leichtmetallfelgen 17 Zoll
- Sommerreifen
- Scheibenwischer mit Regensor
- Innenspiegel mit Abblendautomatik
- Außenspiegel elektr. verstellbar
- Außenspiegel elektr. anklappbar
- Außenspiegel beheizbar



STÄNDIG ÜBER 15.000 FAHRZEUGE IM BESTAND!