



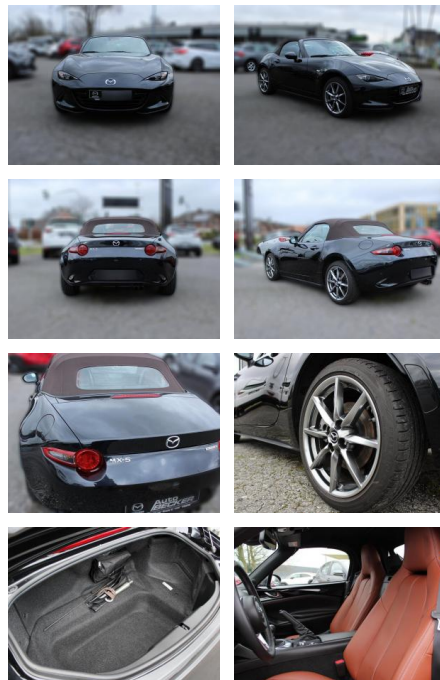
Ihr Ansprechpartner

Herr Uwe Hackmann
E-Mail: info@autohaus-hackmann.de
Telefon: 05436 293

Autohaus Hackmann GmbH & Co KG
Gartenstr. 1 - 49638 Nortrup - Tel.: 05436 / 293

Mazda MX-5 2.0L SKYACTIV G 184PS Sondermodell

MB04-14206 **Angebotsnr.:**



| Erstzulassung: | Kilometer: | Farbe: | Leistung: | Kraftstoffart: |
|----------------|------------|---------|-----------------|----------------|
| 26.05.2023 | 8.793 | Diverse | 135 kW / 184 PS | Benzin |

PREIS
35.180 €

FINANZIERUNGSBEISPIEL
Laufzeit: 72 Monate Anzahlung: 30 %
Basis-Finanzierung:* Mtl. Rate:
Zielraten-Finanzierung:** **182 €**

* Basisfinanzierung: Anzahlung: 10.554 Euro, Laufzeit: 72 Monate, Nettodarlehen: 24.626 Euro, Gesamtbetrag: 37.758 Euro, Zinssätze: 3.44% Sollz. (gebunden), 3.49% eff.
** Zielratenfinanzierung: Anzahlung: 10.554 Euro, Laufzeit: 72 Monate, Nettodarlehen: 24.626 Euro, Zielrate: 17.590 Euro, Gesamtbetrag: 38.863 Euro, Zinssätze: 3.44% Sollz. (gebunden), 3.49% eff.,

Vermittlung für: Santander Consumer Bank
Repräsentatives Beispiel gem. § 17 Abs. 4 PAngV. Diese Finanzierungsangebote sind Beispiele. Gerne ermitteln wir für Sie Ihr individuelles Angebot.

Ausstattung

Sicherheit

- Müdigkeitswarnsystem
- Notbremsassistent
- Reifendruckkontrollsystem
- Totwinkel-Assistent
- Spurhalteassistent

Multimedia

- Soundsystem
- USB
- Verkehrszeichenerkennung
- Sprachsteuerung
- Touchscreen

Komfort

- Berganfahrassistent
- Lederlenkrad
- Keyless Entry

Weiteres

- * BOSE® Sound-System mit

- Subwoofer
- AUX- und zwei USB-Anschlüssen
- 17
- 8 cm Touchscreen (7 Zoll)
- Multi Commander
- 9 Lautsprecher
- Freisprecheinrichtung mit Sprachsteuerung
- Lenkradbedientasten
- Bluetooth®
- Digitalradio-Tuner (DAB+) * Matrix LED-Lichtsystem
- inkl. Fernlichtautomatik und variabler Lichtmodi (ALH)
- LED-Tagfahrlicht
- Android Auto® und Wireless Apple CarPlay® * Multi-Informations-Display mit erweiterter Anzeige im Instrumententräger
- Rückfahrkamera
- Einparkhilfe

- hinten
- Klimatisierungsautomatik
- Mazda SD-Navigationssystem
- Sitzheizung für Fahrer und Beifahrer
- Licht- und Regensensor
- Geschwindigkeitsregelanlage mit Geschwindigkeitsbegrenzer (Cruisematic)
- * Verkehrszeichenerkennung (TSR) *
- City-Notbremsassistent (SCBS) *
- Müdigkeitserkennung (DAA)
- Reifendruckkontrollsystem
- Außenspiegel in Wagenfarbe
- Heckscheibe aus Glas
- beheizbar
- 3. Bremslicht
- hochgesetzt
- 3-Speichen-Sport-Lederlenkrad
- Airbags: Beifahrerairbag abschaltbar; Frontairbags; Seitenairbags mit integriertem Kopf-/ Schulter-Schutz
- Aktive Motorhaube (Fußgängerschutz)



STÄNDIG ÜBER 15.000 FAHRZEUGE IM BESTAND!