



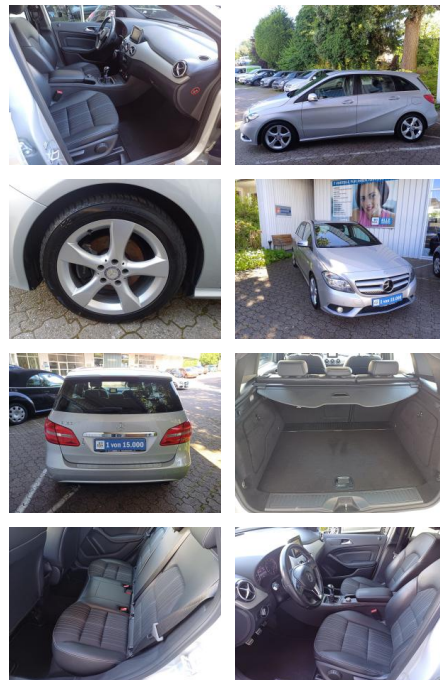
Ihr Ansprechpartner

**Herr Uwe Hackmann**  
E-Mail: info@autohaus-hackmann.de  
Telefon: 05436 293

Autohaus Hackmann GmbH & Co KG  
Gartenstr. 1 - 49638 Nortrup - Tel.: 05436 / 293

## Mercedes-Benz B 180 BE SPORTPAKET KLIMA NAVI SHZ...

FL00-H6203H2Xgebotsnr.:



**Erstzulassung:** 18.03.2014  
**Kilometer:** 92.280  
**Farbe:** Silber  
**Leistung:** 90 kW / 122 PS  
**Kraftstoffart:** Benzin

**PREIS**  
**14.590 €**

**FINANZIERUNGSBEISPIEL**  
Laufzeit: 72 Monate      Anzahlung: 30 %  
Basis-Finanzierung:\*      Mtl. Rate:  
Zielraten-Finanzierung:\*\*      Mtl. Rate: **75 €**

\* Basisfinanzierung: Anzahlung: 4.377 Euro, Laufzeit: 72 Monate, Nettodarlehen: 10.213 Euro, Gesamtbetrag: 15.659 Euro, Zinssätze: 3.44% Sollz. (gebunden), 3.49% eff.  
\*\* Zielratenfinanzierung: Anzahlung: 4.377 Euro, Laufzeit: 72 Monate, Nettodarlehen: 10.213 Euro, Zielrate: 7.295 Euro, Gesamtbetrag: 16.118 Euro, Zinssätze: 3.44% Sollz. (gebunden), 3.49% eff.,

Vermittlung für: Santander Consumer Bank  
Repräsentatives Beispiel gem. § 17 Abs. 4 PAngV. Diese Finanzierungsangebote sind Beispiele. Gerne ermitteln wir für Sie Ihr individuelles Angebot.

## Ausstattung

### Besonderheiten

- Navigationsmodul Becker MAP PILOT
- Klimaanlage
- Fensterheber elektrisch vorn + hinten
- Sitzheizung vorn
- Tagfahrlicht LED. rund
- LM-Felgen
- Ausstattung BlueEfficiency
- Fahrassistenz-System: Attention-Assist (Müdigkeitserkennungs-Sensor)
- Fahrassistenz-System: Berganfahrhilfe
- Licht- und Sicht-Paket
- Sport-Paket
- LM-Felgen
- Sitz-Komfort-Paket
- Fahrassistenz-System: aktiver Park-Assistent

### Sicherheit

- Müdigkeitswarnsystem
- PDC Park Distance Control hinten

- Anti-Blockiersystem ABS
- Antischlupfregelung ASC+T
- elektronische Stabilitätskontrolle (ESP / DSP)
- Servolenkung
- Regensensor
- Wegfahrsperr
- Kindersitzbefestigung
- PDC Park Distance Control vorne
- Wegfahrsperr
- Isofix-Aufnahmen für Kindersitz an Rücksitz
- Kindersitzerkennung im Beifahrersitz (automatisch)
- Adaptives Bremslicht
- Reifendruckwarner
- Knieairbag Fahrerseite
- Airbag Fahrer-/Beifahrerseite
- Beckenairbag vorn (Pelvisbag)
- Kopf-Airbag-System (Windowbag)
- Seitenairbag (Sidebag) vorn

- Anti-Blockier-System (ABS)
- Fahrassistenz-System: aktiver Bremsassistent
- **Reifen-Reparaturset (Tirefit)**
- Antriebs-Schlupfregelung (ASR)
- Elektron. Stabilitäts-Programm (ESP)
- Scheibenwischer mit Regensensor
- Bereifung mit Notlaufsystem

### Multimedia

- Navigation mit Bildschirm

### Komfort

- Berganfahrassistent
- Klimaanlage
- Front-, Seiten- und weitere Airbags
- Lederlenkrad
- Zentralverriegelung
- Fernbedienung Zentralverriegelung
- Selbstlenkende Systeme
- **Einschaltautomatik für Fahrlicht**



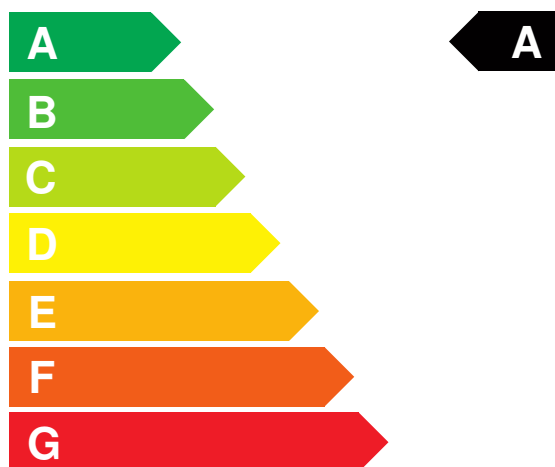
**STÄNDIG ÜBER 15.000 FAHRZEUGE IM BESTAND!**

# Information über den Energieverbrauch und die CO<sub>2</sub>-Emissionen des neuen Pkw

**Marke:** Mercedes-Benz      **Handelsbezeichnung:** Mercedes-Benz B 180  
**Antriebsart:** Verbrennungsmotor  
**Kraftstoff:** Benzin      **anderer Energieträger:** entfällt

**Energieverbrauch (kombiniert):** 0,0 l/100 km  
**CO<sub>2</sub>-Emissionen (kombiniert):** 0 g/km<sup>1</sup>

**CO<sub>2</sub>-Klasse**  
Auf Grundlage der CO<sub>2</sub>-Emissionen



**Weitere Angaben:**

**Kraftstoffverbrauch**

<b>kombiniert</b>	0,0 l/100 km
• <b>Innenstadt</b>	0,0 l/100 km
• <b>Stadttrand</b>	0,0 l/100 km
• <b>Landstraße</b>	0,0 l/100 km
• <b>Autobahn</b>	0,0 l/100 km

**Energiekosten bei 15.000 km Jahresfahrleistung:** 0,00 EUR

(Kraftstoffpreis: 1,85 EUR/l (jeweils Jahresdurchschnitt 2024))

**Mögliche CO<sub>2</sub>-Kosten über die nächsten 10 Jahre (15.000 km/Jahr):<sup>2</sup>**

- |  |          |
|--|----------|
| • bei einem angenommenen mittleren durchschnittlichen CO <sub>2</sub> -Preis von 115,00 EUR/t: | 0,00 EUR |
| • bei einem angenommenen niedrigen durchschnittlichen CO <sub>2</sub> -Preis von 50,00 EUR/t:  | 0,00 EUR |
| • bei einem angenommenen hohen durchschnittlichen CO <sub>2</sub> -Preis von 190,00 EUR/t:     | 0,00 EUR |

**Kraftfahrzeugsteuer:** 272 EUR/Jahr

Die Informationen erfolgen gemäß der Pkw-Energieverbrauchskennzeichnungsverordnung. Die angegebenen Werte wurden nach den vorgeschriebenen Messverfahren WLTP (Worldwide harmonised Light-duty vehicles Test Procedures) ermittelt. Der Kraftstoffverbrauch und der CO<sub>2</sub>-Ausstoß eines Pkw sind nicht nur von der effizienten Ausnutzung des Kraftstoffs durch den Pkw, sondern auch vom Fahrstil und anderen nichttechnischen Faktoren abhängig. CO<sub>2</sub> ist das für die Erderwärmung hauptsächlich verantwortliche Treibhausgas. Ein Leitfaden über den Kraftstoffverbrauch und die CO<sub>2</sub>-Emissionen aller in Deutschland angebotenen neuen Pkw-Modelle ist unentgeltlich einsehbar an jedem Verkaufsort in Deutschland, an dem neue Pkw ausgestellt oder angeboten werden. Der Leitfaden ist auch hier abrufbar: [www.dat.de](http://www.dat.de).

<sup>1</sup> Es werden nur die CO<sub>2</sub>-Emissionen angegeben, die durch den Betrieb des Pkw entstehen. CO<sub>2</sub>-Emissionen, die durch die Produktion und Bereitstellung des Pkw sowie des Kraftstoffs bzw. der Energieträger entstehen oder vermieden werden, werden bei der Ermittlung der CO<sub>2</sub>-Emissionen gemäß WLTP nicht berücksichtigt.

<sup>2</sup> Aufgrund der CO<sub>2</sub>-Bepreisung sind künftig Erhöhungen der Kraftstoffkosten möglich. Die künftige CO<sub>2</sub>-Preisentwicklung ist unsicher, daher werden die möglichen CO<sub>2</sub>-Kosten anhand von drei angenommenen CO<sub>2</sub>-Preisen für den Zeitraum 2013 bis 2023 berechnet. Die tatsächlichen CO<sub>2</sub>-Preise können sowohl höher als auch niedriger als in den zugrundeliegenden Modellrechnungen ausfallen. Die CO<sub>2</sub>-Kosten sind beim Tanken mit den Kraftstoffkosten zu bezahlen. Weitere Informationen unter [www.alternativ-mobil.info](http://www.alternativ-mobil.info).