



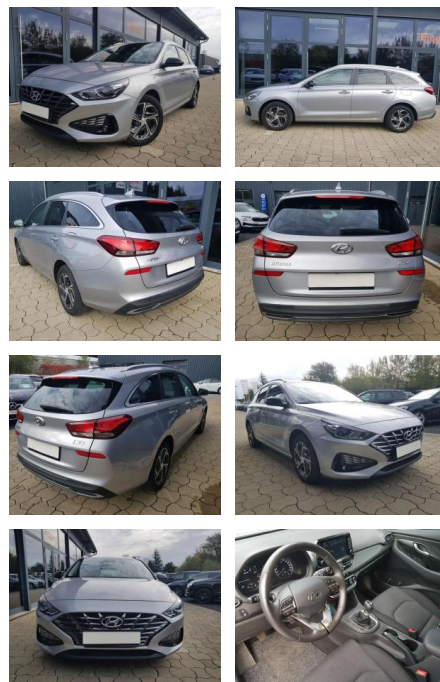
Ihr Ansprechpartner

**Herr Uwe Hackmann**  
E-Mail: info@autohaus-hackmann.de  
Telefon: 05436 293

Autohaus Hackmann GmbH & Co KG  
Gartenstr. 1 - 49638 Nortrup - Tel.: 05436 / 293

## Hyundai i30 Hyundai Kombi Smart Schalter 88KW

AI08-215604 **Angebotsnr.:**



Erstzulassung:	Kilometer:	Farbe:	Leistung:	Kraftstoffart:
01.07.2023	23.750	Diverse	88 kW / 120 PS	Benzin

**PREIS**  
**19.010 €**

### FINANZIERUNGSBEISPIEL

Laufzeit: 72 Monate      Anzahlung: 30 %  
Basis-Finanzierung:\*      Mtl. Rate:  
Zielraten-Finanzierung:\*\*      Mtl. Rate: **98 €**

\* Basisfinanzierung: Anzahlung: 5.703 Euro, Laufzeit: 72 Monate, Nettodarlehen: 13.307 Euro, Gesamtbetrag: 20.403 Euro, Zinssätze: 3.44% Sollz. (gebunden), 3.49% eff.  
\*\* Zielratenfinanzierung: Anzahlung: 5.703 Euro, Laufzeit: 72 Monate, Nettodarlehen: 13.307 Euro, Zielrate: 9.505 Euro, Gesamtbetrag: 21.000 Euro, Zinssätze: 3.44% Sollz. (gebunden), 3.49% eff.,

Vermittlung für: Santander Consumer Bank  
Repräsentatives Beispiel gem. § 17 Abs. 4 PAngV. Diese Finanzierungsangebote sind Beispiele. Gerne ermitteln wir für Sie Ihr individuelles Angebot.

## Ausstattung

### Sicherheit

- PDC Park Distance Control hinten
- Anti-Blockiersystem ABS
- elektronische Stabilitätskontrolle (ESP / DSP)
- Servolenkung
- Wegfahrsperre
- Kindersitzbefestigung

### Multimedia

- Radio
- Bluetooth

### Komfort

- Zentralverriegelung
- Bordcomputer

### Interieur

- Multifunktionslenkrad
- el. Fensterheber
- Sitzheizung

### Exterieur

- Leichtmetallfelgen
- metallic
- Nebelscheinwerfer
- Dachreling

### Weiteres

- elektrische Aussenspiegel
- Start Stop Automatik
- Nichtraucher
- 5-türig
- Kraftstoff: unterstützte: E10 geeignet
- Armlehnen: Fahrer
- Garantieleistung: Fahrzeuggarantie vom Hersteller
- Audioanlage: Farbdisplay
- Assistenzsysteme: Fußgängererkennung
- Sitze: Verstellbarkeit: Höhenverstellbarer Beifahrersitz
- Sitze: Verstellbarkeit: Höhenverstellbarer Fahrer- und

- Lichttechnik: LED-Rückleuchten
- Farben: Silber
- Antriebsart \*: Verbrennungsmotor (ICE)
- Armlehnen: Vorne und hinten CO2-Effizienzklasse: D sofort lieferbar



**STÄNDIG ÜBER 15.000 FAHRZEUGE IM BESTAND!**