



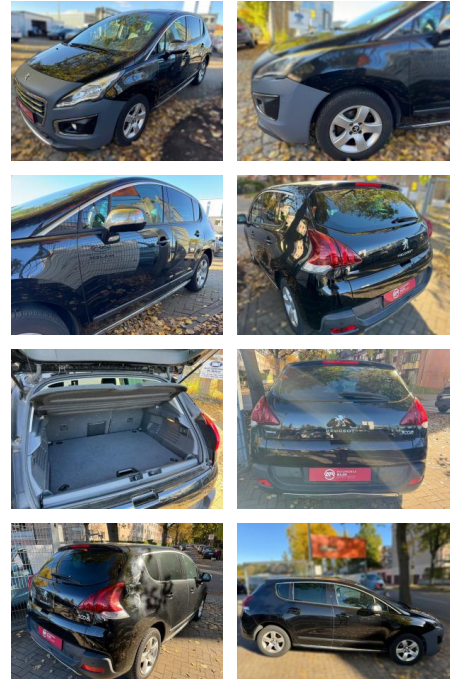
Ihr Ansprechpartner

Herr Uwe Hackmann
E-Mail: info@autohaus-hackmann.de
Telefon: 05436 293

Autohaus Hackmann GmbH & Co KG
Gartenstr. 1 - 49638 Nortrup - Tel.: 05436 / 293

Peugeot 3008 Allure NAVI*HEADUP*PANORAMA*LEDER

AM64-4075548 **Angebotsnr.:**



Erstzulassung:	Kilometer:	Farbe:	Leistung:	Kraftstoffart:	Verbr. komb.	CO2-Emission	CO2-Klasse (WLTP)
25.11.2015	99.973	Diverse	88 kW / 120 PS	Diesel	4,1 l/100km	109 g/km	

PREIS
10.250 €

FINANZIERUNGSBEISPIEL

Laufzeit: 72 Monate Anzahlung: 30 %
Basis-Finanzierung:* Mtl. Rate:
Zielraten-Finanzierung:** Mtl. Rate: **53 €**

* Basisfinanzierung: Anzahlung: 3.075 Euro, Laufzeit: 72 Monate, Nettodarlehen: 7.175 Euro, Gesamtbetrag: 11.001 Euro, Zinssätze: 3.44% Sollz. (gebunden), 3.49% eff.
** Zielratenfinanzierung: Anzahlung: 3.075 Euro, Laufzeit: 72 Monate, Nettodarlehen: 7.175 Euro, Zielrate: 5.125 Euro, Gesamtbetrag: 11.323 Euro, Zinssätze: 3.44% Sollz. (gebunden), 3.49% eff.,

Vermittlung für: Santander Consumer Bank
Repräsentatives Beispiel gem. § 17 Abs. 4 PAngV. Diese Finanzierungsangebote sind Beispiele. Gerne ermitteln wir für Sie Ihr individuelles Angebot.

Ausstattung

Sicherheit

- Notbremsassistent
- Reifendruckkontrollsystem

Komfort

- Berganfahrassistent
- Lederlenkrad
- Lordosenstütze

Weiteres

- Diesel
- **Deutsches Auto aus 2. Hand** Lückenlos
- **Scheckheftgepflegt** Letzte Inspektion am **16.01.2023** bei **87.690 km**
- **Sonderausstattung: Audio-Navigationssystem**
- **WIP-Nav Plus mit Farbdisplay**
- Metallic-Lackierung
- Reserverad in Fahrbereifung
- Sitzheizung vorn
- ***Weitere Ausstattung: Airbag Beifahrerseite abschaltbar**

- Airbag Fahrer-/Beifahrerseite
- Audiosystem WIP Sound (Radio/CD-Player MP3-fähig)
- Außenspiegel elektr. verstell- und heizbar
- Außenspiegel mit Chromblende
- Bordcomputer
- Bremsassistent
- Brillenhalter im Dachhimmel integriert
- Einparkhilfe hinten
- Einstiegsleisten (Aluminium-Design)
- Einstiegsleuchten
- Fahrwerks-Dämpfungssystem mit adaptivem Wankausgleich Hinterachse (REAS)
- Fensterheber elektrisch hinten
- Fensterrahmen mit Chromblende
- Frontscheibe Verbundglas
- Seitenscheiben und Heckscheibe Hartglas
- Fußraumleuchte Fahrer
- Beifahrer
- Gepäck sicherungsnetz

- Head-up-Display
- Heckklappe zweiteilig
- Innenleuchten LED
- Isofix-Aufnahmen für Kindersitz
- Karosserie: 5-türig
- Klimaautomatik
- getrennt regelbar Fahrer-/Beifahrerseite
- Kopf-Airbag-System
- Kopf-Airbag-System hinten
- Kühlergrill verchromt
- Lendenwirbelstütze Sitz vorn links
- verstellbar
- Lenkrad (Sport/Leder)
- Lenksäule (Lenkrad) verstellbar
- LM-Felgen
- Mittelarmlehne hinten
- Modellpflege
- Motor 1
- 6 Ltr. - 88 kW Blue-HDI FAP
- Panoramadach (vollverglaste Dachfläche)
- Parkbremse elektrisch



STÄNDIG ÜBER 15.000 FAHRZEUGE IM BESTAND!