



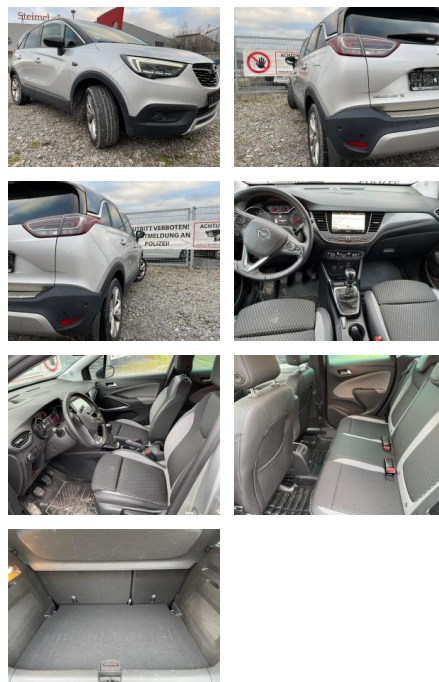
Ihr Ansprechpartner

Herr Uwe Hackmann
E-Mail: info@autohaus-hackmann.de
Telefon: 05436 293

Autohaus Hackmann GmbH & Co KG
Gartenstr. 1 - 49638 Nortrup - Tel.: 05436 / 293

Opel Crossland X 1.2 Turbo 110 Ultimate LED

AT27-GW-ABO Angebotsnr.:



Erstzulassung:	Kilometer:	Farbe:	Leistung:	Kraftstoffart:
07.06.2019	42.350	Silber	96 kW / 131 PS	Benzin

PREIS
16.720 €

FINANZIERUNGSBEISPIEL
Laufzeit: 72 Monate Anzahlung: 30 %
Basis-Finanzierung:* Mtl. Rate:
Zielraten-Finanzierung:** Mtl. **86 €**

* Basisfinanzierung: Anzahlung: 5.016 Euro, Laufzeit: 72 Monate, Nettodarlehen: 11.704 Euro, Gesamtbetrag: 17.945 Euro, Zinssätze: 3.44% Sollz. (gebunden), 3.49% eff.
** Zielratenfinanzierung: Anzahlung: 5.016 Euro, Laufzeit: 72 Monate, Nettodarlehen: 11.704 Euro, Zielrate: 8.360 Euro, Gesamtbetrag: 18.471 Euro, Zinssätze: 3.44% Sollz. (gebunden), 3.49% eff.,

Vermittlung für: Santander Consumer Bank
Repräsentatives Beispiel gem. § 17 Abs. 4 PAngV. Diese Finanzierungsangebote sind Beispiele. Gerne ermitteln wir für Sie Ihr individuelles Angebot.

Ausstattung

Sicherheit

- PDC Park Distance Control hinten
- Anti-Blockiersystem ABS
- Antischlupfregelung ASC+T
- elektronische Stabilitätskontrolle (ESP / DSP)
- Servolenkung
- Regensensor
- Wegfahrsperre
- PDC Park Distance Control vorne

Multimedia

- Radio
- Navigation mit Bildschirm
- Head UP Display
- Bluetooth

Komfort

- Zentralverriegelung
- Bordcomputer

Interieur

- Multifunktionslenkrad
- el. Fensterheber
- Sitzheizung

Exterieur

- Leichtmetallfelgen
- metallic
- Nebelscheinwerfer
- Dachreling

Umwelt

- Partikelfilter

Weiteres

- Lichtsensor
- elektrische Außenspiegel
- Start Stop Automatik
- Nichtraucher
- Metallic-/Mineraleffekt-Lackierung
- LM-Felgen 6

- 5x17 (4-Doppelspeichen)
- Dachreling silber
- Handschuhfach mit Kühlung
- Kühlergrill mit Chromstrebe
- Lautsprecher (6)
- Reifen 215/50 R17
- Reifen-Reparaturkit
- Servolenkung
- Warnanlage für Sicherheitsgurte
- Dach
- Design-Ausführung (Chrom)
- (Fensterzierleisten Edelstahl / Chrom)
- Ergonomiestuhl vorn links/rechts
- (Lendenwirbelstütze Sitz vorn links
- elektr. verstellbar /
- Lendenwirbelstütze Sitz vorn rechts
- elektr. verstellbar / Mittelkonsole
- hinten (Ablagefach Rollo) / Steckdose
- (12V-Anschluß) in Mittelkonsole)
- Komfort-Paket 5 (Frontscheibe heizbar
- (ThermaTec) / Lenkrad heizbar /



STÄNDIG ÜBER 15.000 FAHRZEUGE IM BESTAND!