



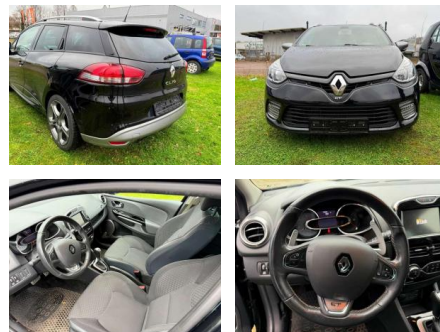
Ihr Ansprechpartner

Herr Uwe Hackmann
E-Mail: info@autohaus-hackmann.de
Telefon: 05436 293

Autohaus Hackmann GmbH & Co KG
Gartenstr. 1 - 49638 Nortrup - Tel.: 05436 / 293

Renault Clio 1.2 TCE NUR GEWERBE/EXPORT

AV01-138851 **Angebotsnr.:**



Erstzulassung:	Kilometer:	Farbe:	Leistung:	Kraftstoffart:
01.06.2014	71.000	Schwarz	88 kW / 120 PS	Benzin

PREIS
10.980 €

FINANZIERUNGSBEISPIEL

Laufzeit: 72 Monate Anzahlung: 30 %
Basis-Finanzierung:* Mtl. Rate:
Zielraten-Finanzierung:** Mtl. Rate: **57 €**

* Basisfinanzierung: Anzahlung: 3.294 Euro, Laufzeit: 72 Monate, Nettodarlehen: 7.686 Euro, Gesamtbetrag: 11.785 Euro, Zinssätze: 3.44% Sollz. (gebunden), 3.49% eff.
** Zielratenfinanzierung: Anzahlung: 3.294 Euro, Laufzeit: 72 Monate, Nettodarlehen: 7.686 Euro, Zielrate: 5.490 Euro, Gesamtbetrag: 12.130 Euro, Zinssätze: 3.44% Sollz. (gebunden), 3.49% eff.,

Vermittlung für: Santander Consumer Bank
Repräsentatives Beispiel gem. § 17 Abs. 4 PAngV. Diese Finanzierungsangebote sind Beispiele. Gerne ermitteln wir für Sie Ihr individuelles Angebot.

Ausstattung

Sicherheit

- Anti-Blockiersystem ABS

Weiteres

- 1 von 15.000 Fahrzeugen- .
Sonderausstattung Funktions-Paket
(Verglasung hinten abgedunkelt (Privacy Glass))
- Fensterheber elektrisch hinten)
Metallic-Lackierung Paketkombination:
R-Link & Klima-Paket (Audiosystem 3D
Sound by Arkamys
- 6 Lautsprecher
- Freisprecheinrichtung Bluetooth
- USB-Anschluss inkl. AUX-IN-Anschluss
(Plug & Music)
- Audio-Navigationssystem R-Link mit
Touchscreen und Carminat TomTom
- Audio-/Radio-Fernbedienung am Lenkrad
- Klimaautomatik
- Innenraumfilter: Pollenfilter)

- links Außenspiegel elektr. verstell-
und heizbar Bordcomputer Bremsassistent
Dachreling silber Doppellendrohr
Auspuffanlage Chrom Elektr.
Bremskraftverteilung Elektron.
Stabilitäts-Programm (ESP)
Fahrassistenten-System:
Berganfahr-Assistent (HSA)
Fahrassistenten-System: R.S. Drive
(Fahrmodus-Schalter) Fensterheber elektr.
mit Impulsgeber links vorn
Gepäckraumabdeckung / Rollo
Geschwindigkeits-Regelanlage (Tempomat)
Getriebe 6-Gang -
Doppelkupplungsgetriebe Gurtstraffer
Heckscheibe heizbar Isofix-Aufnahmen
für Kindersitz Isofix-Aufnahmen für
Kindersitz an Beifahrersitz Karosserie:
5-türig Kopfstützen verstellbar
LM-Felgen Lenkrad (Sport/Leder) mit
Schaltwippen/-tasten Lenksäule

- 2 Ltr. - 88 kW TCE KAT (Motor 1
- 2 Ltr. - 88 kW TCE) Pedale Aluminium
Reserverad in Fahrbereifung
Rücksitzlehne geteilt/klappbar
Schadstoffarm nach Abgasnorm Euro 5
Schaltpunktanzeige Scheibenwischer mit
Intervallschaltung Seitenairstag vorn
Servolenkung geschwindigkeitsabhängig
Sicherheitsgurte vorn höhenverstellbar
Sitz vorn links höhenverstellbar
Sitzbezug / Polsterung: Stoff
Sport-Fahrwerk Sportsitze
Stau-/Ablagefach im Laderaumboden
Stoßfänger Wagenfarbe Stoßfänger
- Ausführung GT Tagfahrlicht LED
Türgriffe außen Wagenfarbe
Untersteuerungskontrolle (USC)
Wegfahrsperre Zentralverriegelung /
Startanlage Handsfree Entry & Drive
Änderungen Irrtümer vorbehalten



STÄNDIG ÜBER 15.000 FAHRZEUGE IM BESTAND!