



Ihr Ansprechpartner

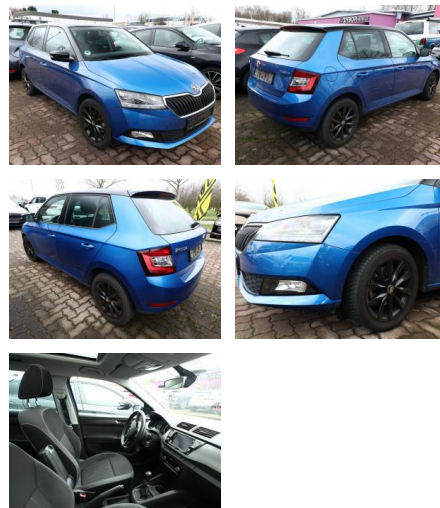
Herr Uwe Hackmann

E-Mail: info@autohaus-hackmann.de
Telefon: 05436 293

Autohaus Hackmann GmbH & Co KG
Gartenstr. 1 - 49638 Nortrup - Tel.: 05436 / 293

Skoda Fabia 1.0 TSI 110 Style LED Pano Kam

AT27-GW-A1390 **Angebotsnr.:**



Erstzulassung:	Kilometer:	Farbe:	Leistung:	Kraftstoffart:
27.09.2018	30.900	Blau	81 kW / 110 PS	Benzin

PREIS
14.400 €

FINANZIERUNGSBEISPIEL

Laufzeit: 72 Monate Anzahlung: 30 %
Basis-Finanzierung:* Mtl. Rate:
Zielraten-Finanzierung:** Mtl. Rate: **74 €**

* Basisfinanzierung: Anzahlung: 4.320 Euro, Laufzeit: 72 Monate, Nettodarlehen: 10.080 Euro, Gesamtbetrag: 15.455 Euro, Zinssätze: 3.44% Sollz. (gebunden), 3.49% eff.
** Zielratenfinanzierung: Anzahlung: 4.320 Euro, Laufzeit: 72 Monate, Nettodarlehen: 10.080 Euro, Zielrate: 7.200 Euro, Gesamtbetrag: 15.908 Euro, Zinssätze: 3.44% Sollz. (gebunden), 3.49% eff.,

Vermittlung für: Santander Consumer Bank
Repräsentatives Beispiel gem. § 17 Abs. 4 PAngV. Diese Finanzierungsangebote sind Beispiele. Gerne ermitteln wir für Sie Ihr individuelles Angebot.

Ausstattung

Sicherheit

- PDC Park Distance Control hinten
- Anti-Blockiersystem ABS
- Antischlupfregelung ASC+T
- Servolenkung
- Regensensor
- Wegfahrsperrung
- Kindersitzbefestigung

Multimedia

- Radio
- MP3 Anschluss
- Bluetooth

Komfort

- Zentralverriegelung
- Bordcomputer

Interieur

- Multifunktionslenkrad
- el. Fensterheber

- Sitzheizung

Exterieur

- Leichtmetallfelgen
- metallic
- Nebelscheinwerfer

Weiteres

- Lichtsensor
- Panoramadach
- elektrische Außenspiegel
- Start Stop Automatik
- Nichtraucher
- Scheinwerfer LED (Heckleuchten LED)
- LM-Felgen 7x16 (Vigo)
- schwarz
- Panoramadach fest (Glas)
- Metallic-Lackierung
- Comfort-Paket (Innenraumfilter: Aktivkohlefilter (Geruchsfilter) / Innenspiegel mit Abblendautomatik /

- Leaving Home) / Scheibenwischer mit Regensensor / Einparkhilfe hinten)
- Rückfahrkamera
- Schließ-/Startsystem Kessy
- Seitenscheiben hinten und Heckscheibe abgedunkelt (SunSet)
- Reserverad als Notrad
- Fahrassistenz-System: Berganfahr-Assistent (Hill-Holder)
- Lenkrad (Leder - 3-Speichen) mit Multifunktion (Schalt-/Wählhebelgriff Leder / Freisprechanlage Telefon mit Bluetooth)
- Außenspiegel links
- konvex
- Außenspiegel rechts
- konvex
- Automatische Leuchtweitenregulierung
- Gepäckraumbeleuchtung
- Geschwindigkeitsbegrenzungsanlage
- Kühlergrill mit Chromleiste



STÄNDIG ÜBER 15.000 FAHRZEUGE IM BESTAND!