



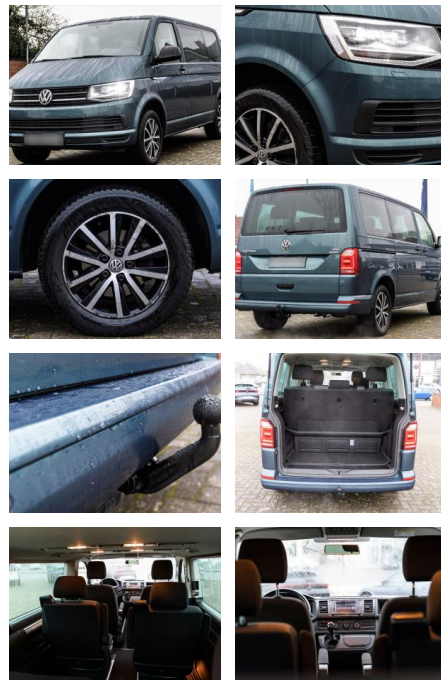
Ihr Ansprechpartner

Herr Uwe Hackmann
E-Mail: info@autohaus-hackmann.de
Telefon: 05436 293

Autohaus Hackmann GmbH & Co KG
Gartenstr. 1 - 49638 Nortrup - Tel.: 05436 / 293

Volkswagen T6 Multivan 2.0 TDI LED+AHK+KAMERA

AS86-Wößner 2016-2017 an Plötze



Erstzulassung:	Kilometer:	Farbe:	Leistung:	Kraftstoffart:
09.03.2017	80.107		75 kW / 102 PS	Diesel

PREIS
31.940 €

FINANZIERUNGSBEISPIEL

Laufzeit: 72 Monate Anzahlung: 30 %
Basis-Finanzierung:* Mtl. Rate:
Zielraten-Finanzierung:** **165 €**

* Basisfinanzierung: Anzahlung: 9.582 Euro, Laufzeit: 72 Monate, Nettodarlehen: 22.358 Euro, Gesamtbetrag: 34.281 Euro, Zinssätze: 3.44% Sollz. (gebunden), 3.49% eff.
** Zielratenfinanzierung: Anzahlung: 9.582 Euro, Laufzeit: 72 Monate, Nettodarlehen: 22.358 Euro, Zielrate: 15.970 Euro, Gesamtbetrag: 35.284 Euro, Zinssätze: 3.44% Sollz. (gebunden), 3.49% eff.,

Vermittlung für: Santander Consumer Bank
Repräsentatives Beispiel gem. § 17 Abs. 4 PAngV. Diese Finanzierungsangebote sind Beispiele. Gerne ermitteln wir für Sie Ihr individuelles Angebot.

Ausstattung

Sicherheit

- Müdigkeitswarnsystem
- Reifendruckkontrollsystem
- Spurhalteassistent

Multimedia

- USB
- Touchscreen

Komfort

- Berganfahrassistent
- Lederlenkrad
- Lordosenstütze

Weiteres

- Diesel
- Start Stop Automatik
-
- ***Finanzierung zu Sonderkonditionen und Inzahlungnahme gern möglich.**
- ***Irrtümer**

- **Änderungen und Zwischenverkauf vorbehalten.**
- ***Sonderausstattung: Navigationssystem Discover Media (Touchscreen-Farbdisplay) Fahrerassistenz-System Einparkhilfe vorn und hinten mit Rückfahrkamera Klimaanlage Climatic (Fahrerhaus) 2. Verdampfer + Zusatzheizung (Lade-/Fahrgastraum) Lackierung: Metallic-Lackierung LM-Felgen 7x17 (Cascavel**
- schwarz) Mobiltelefon Schnittstelle und WLAN-Hotspot Multifunktionsanzeige Plus
- Multimedia-Schnittstelle AUX-IN und USB-Schnittstelle Scheinwerfer und Heckleuchten LED Sitze im Fahrerhaus: Fahrer- und Beifahrersitz heizbar Sitze im Lade-/FG-Raum: 1. Reihe
- 2 Drehsitze Verglasung hinten abgedunkelt Zuziehhilfe für

- ***Weitere Ausstattung: Außenspiegel elektr. verstell- und heizbar Bodenbelag im Fahrerhaus: Teppich**
- Bodenbelag im Lade-/Fahrgastraum Kunststoff Fahrerassistenz-System: Bremsassistent (HBA) Fahrerassistenz-System: Multikollisionsbremse (Multi Collision Brake) Kindersicherung an den Schiebetüren
- Kraftstofftank: 80 Ltr. Schadstoffarm nach Abgasnorm Euro 6 Schiebetür Fahrgastraum rechts Seitenairbag / Kopfairbag vorn Beifahrersitz Komfort Sitze im Fahrerhaus: Fahrer- und Beifahrersitz höhenverstellbar Sitze im Fahrerhaus: Lendenwirbelstützen Fahrer- und Beifahrersitz Sitze im Lade-/FG-Raum: 2. Reihe
- 3er-Sitzbank Zuheizer Zul. Gesamtgewicht 3



STÄNDIG ÜBER 15.000 FAHRZEUGE IM BESTAND!