



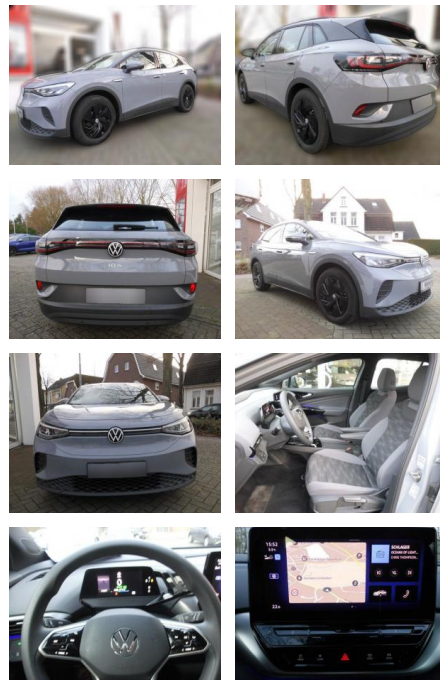
Ihr Ansprechpartner

Herr Uwe Hackmann
E-Mail: info@autohaus-hackmann.de
Telefon: 05436 293

Autohaus Hackmann GmbH & Co KG
Gartenstr. 1 - 49638 Nortrup - Tel.: 05436 / 293

Volkswagen ID.4 , Navi,

AS86-Kuhnert 1760018:



Erstzulassung:	Kilometer:	Farbe:	Leistung:	Kraftstoffart:
11.12.2021	21.825		109 kW / 148 PS	Elektro

PREIS
23.760 €

FINANZIERUNGSBEISPIEL

Laufzeit: 72 Monate Anzahlung: 30 %
Basis-Finanzierung:* Mtl. Rate:
Zielraten-Finanzierung:** **123 €**

* Basisfinanzierung: Anzahlung: 7.128 Euro, Laufzeit: 72 Monate, Nettodarlehen: 16.632 Euro, Gesamtbetrag: 25.501 Euro, Zinssätze: 3.44% Sollz. (gebunden), 3.49% eff.
** Zielratenfinanzierung: Anzahlung: 7.128 Euro, Laufzeit: 72 Monate, Nettodarlehen: 16.632 Euro, Zielrate: 11.880 Euro, Gesamtbetrag: 26.248 Euro, Zinssätze: 3.44% Sollz. (gebunden), 3.49% eff.,

Vermittlung für: Santander Consumer Bank
Repräsentatives Beispiel gem. § 17 Abs. 4 PAngV. Diese Finanzierungsangebote sind Beispiele. Gerne ermitteln wir für Sie Ihr individuelles Angebot.

Ausstattung

Sicherheit

- Notbremsassistent
- Notrufsystem
- Reifendruckkontrollsystem
- Spurhalteassistent

Multimedia

- USB
- Verkehrszeichenerkennung
- Sprachsteuerung
- Touchscreen

Komfort

- Berganfahrassistent

Weiteres

- Irrtümer
- Änderungen und Zwischenverkauf vorbehalten. Finanzierung zu Sonderkonditionen und Inzahlungnahme gerne möglich.

- ***Sonderausstattung: Ladekabel mit Schukostecker**
- Sonderlackierung Mondsteingrau
- ***Weitere Ausstattung: Airbag Fahrer-/Beifahrerseite**
- Beifahrerairbag abschaltbar
- Akustischer Fußgängerschutz
- Außensound (e-sound)
- Ambiente-Beleuchtung (10 Farben)
- Antennen-Diversity
- App-Connect inkl. App-Connect Wireless (Apple CarPlay)
- Android Auto
- Armlehnen für Fahrer- und Beifahrerseite
- Audiosystem Ready 2 Discover (inkl. Streaming & Internet)
- Touchscreen
- Bluetooth
- Außenspiegel elektr. verstell- und heiz- und anklappbar
- Außenspiegel mit Umfeldleuchte und

- Außenspiegel und Türgriffe außen in Wagenfarbe
- Einparkhilfe vorn und hinten
- Elektromotor 109 kW
- Fahrassistent-System: Fahrprofilauswahl
- Fahrassistent-System: Müdigkeitserkennung
- Fahrassistent-System: Spurhalteassistent (Lane Assist)
- Fahrassistent-System: Umfeldbeobachtungssystem (Front assist) mit City-Notbremsfunktion
- Fahrassistent-System: Verkehrszeichenerkennung
- Frontscheibe Verbundglas getönt
- Geschwindigkeits-Begrenzeranlage
- Getriebe für Elektrofahrzeug
- Heckleuchten LED
- Heckscheibenwischer
- HV-Batterie 55 kWh brutto / 52 kWh netto
- Infotainment-Paket



STÄNDIG ÜBER 15.000 FAHRZEUGE IM BESTAND!